

## Indeksitalon kiinteistöverot ja maksut 2022

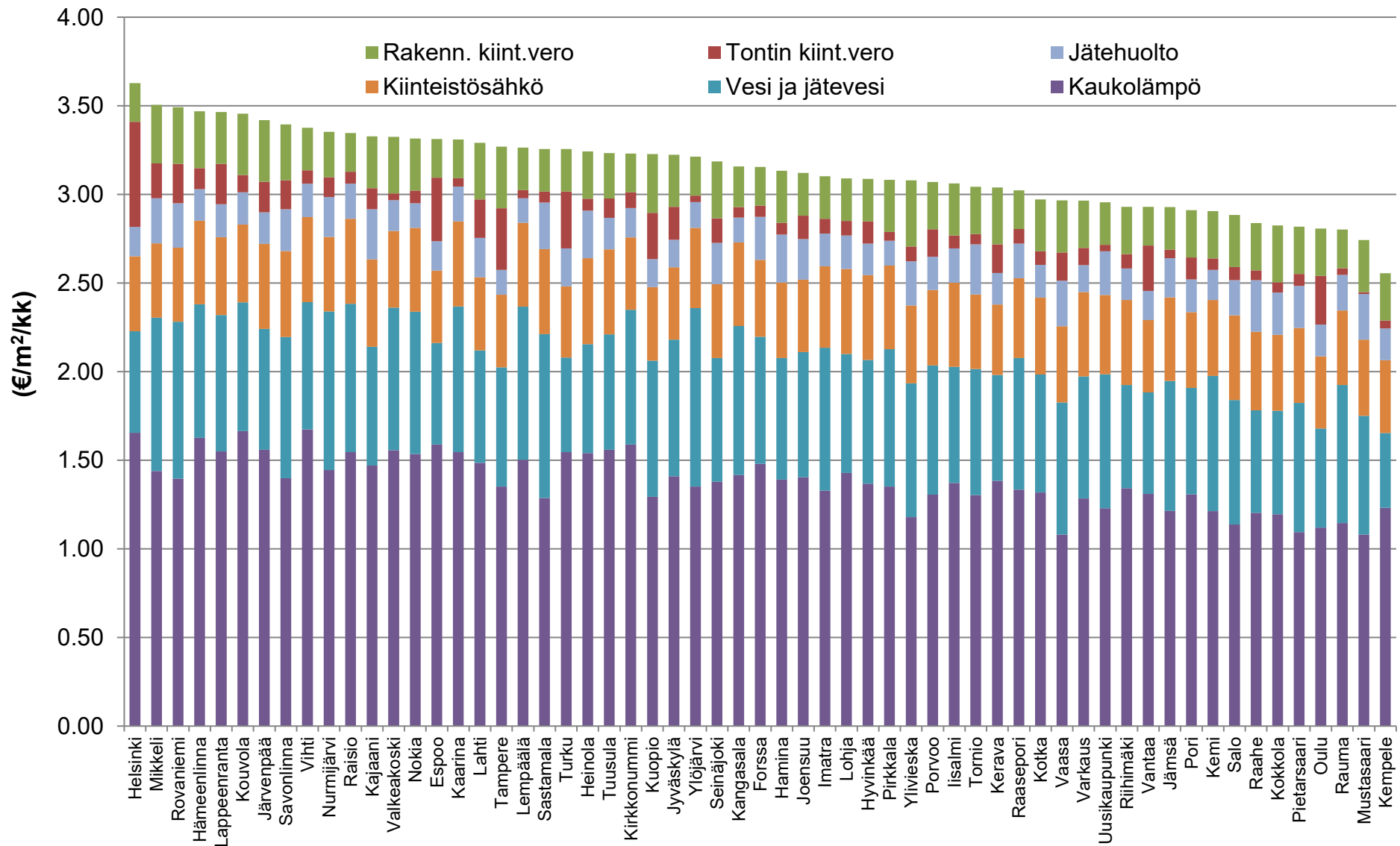
EUR/m<sup>2</sup>/kk

Kaupunki/kunta	Tontin kiint.vero	Rakenn. kiint.vero	Kauko-lämpö	Vesi ja jätevesi	Kiinteistö-sähkö	Jätehuolto	Yhteensä
Helsinki	0.59	0.22	1.65	0.57	0.42	0.17	3.63
Mikkeli	0.20	0.33	1.44	0.87	0.42	0.25	3.51
Rovaniemi	0.22	0.32	1.40	0.89	0.42	0.25	3.49
Hämeenlinna	0.12	0.32	1.63	0.75	0.47	0.18	3.47
Lappeenranta	0.23	0.29	1.55	0.77	0.44	0.18	3.47
Kouvola	0.10	0.35	1.66	0.73	0.44	0.18	3.46
Järvenpää	0.17	0.35	1.56	0.68	0.48	0.18	3.42
Savonlinna	0.16	0.31	1.40	0.80	0.49	0.24	3.39
Vihti	0.08	0.24	1.67	0.72	0.48	0.19	3.38
Nurmijärvi	0.11	0.26	1.44	0.89	0.42	0.22	3.35
Raisio	0.07	0.22	1.55	0.84	0.48	0.20	3.35
Kajaani	0.12	0.29	1.47	0.67	0.49	0.28	3.33
Valkeakoski	0.04	0.32	1.56	0.80	0.43	0.17	3.32
Nokia	0.07	0.29	1.53	0.80	0.47	0.14	3.32
Espoo	0.36	0.22	1.59	0.57	0.41	0.17	3.31
Kaarina	0.05	0.22	1.55	0.82	0.48	0.20	3.31
Lahti	0.22	0.32	1.48	0.64	0.41	0.22	3.29
Tampere	0.35	0.35	1.35	0.67	0.41	0.14	3.27
Lempäälä	0.05	0.24	1.50	0.86	0.47	0.14	3.26
Sastamala	0.06	0.24	1.29	0.93	0.48	0.26	3.26
Turku	0.32	0.24	1.55	0.53	0.40	0.21	3.26
Heinola	0.07	0.27	1.54	0.61	0.49	0.27	3.24
Tuusula	0.11	0.26	1.56	0.65	0.48	0.18	3.23
Kirkkonummi	0.09	0.22	1.59	0.76	0.41	0.17	3.23
Kuopio	0.26	0.33	1.29	0.77	0.42	0.16	3.23
Jyväskylä	0.19	0.29	1.41	0.77	0.41	0.15	3.22
Ylöjärvi	0.04	0.22	1.35	1.01	0.45	0.15	3.21
Seinäjoki	0.14	0.32	1.38	0.70	0.42	0.23	3.19
Kangasala	0.06	0.23	1.42	0.84	0.47	0.14	3.16
Forssa	0.06	0.22	1.48	0.72	0.43	0.24	3.15
Hamina	0.07	0.29	1.39	0.69	0.43	0.27	3.13
Joensuu	0.13	0.24	1.40	0.71	0.41	0.23	3.12
Imatra	0.08	0.24	1.33	0.81	0.46	0.18	3.10
Lohja	0.08	0.24	1.43	0.67	0.48	0.19	3.09
Hyvinkää	0.12	0.24	1.37	0.70	0.48	0.18	3.09
Pirkkala	0.05	0.29	1.35	0.78	0.47	0.14	3.08
Ylivieska	0.08	0.37	1.18	0.75	0.44	0.25	3.08
Porvoo	0.16	0.27	1.30	0.73	0.43	0.19	3.07
Iisalmi	0.07	0.29	1.37	0.65	0.47	0.19	3.06
Tornio	0.06	0.27	1.30	0.71	0.42	0.28	3.04
Kerava	0.16	0.32	1.38	0.60	0.40	0.18	3.04
Raasepori	0.08	0.22	1.33	0.74	0.45	0.20	3.02
Kotka	0.08	0.29	1.32	0.67	0.43	0.19	2.97
Vaasa	0.16	0.29	1.08	0.75	0.43	0.26	2.97
Varkaus	0.10	0.27	1.28	0.69	0.47	0.15	2.96
Uusikaupunki	0.04	0.24	1.23	0.76	0.45	0.25	2.96
Riihimäki	0.08	0.27	1.34	0.58	0.48	0.18	2.93
Vantaa	0.26	0.22	1.31	0.57	0.41	0.17	2.93

Jämsä	0.05	0.24	1.21	0.73	0.47	0.22	2.93
Pori	0.12	0.27	1.31	0.60	0.43	0.18	2.91
Kemi	0.06	0.27	1.21	0.76	0.43	0.17	2.91
Salo	0.07	0.29	1.14	0.70	0.48	0.20	2.88
Raahe	0.06	0.27	1.20	0.58	0.44	0.29	2.84
Kokkola	0.06	0.32	1.20	0.58	0.43	0.24	2.82
Pietarsaari	0.07	0.27	1.09	0.73	0.42	0.24	2.82
Oulu	0.27	0.27	1.12	0.56	0.41	0.18	2.81
Rauma	0.04	0.22	1.14	0.78	0.42	0.20	2.80
Mustasaari	0.01	0.29	1.08	0.67	0.43	0.26	2.74
Kempele	0.04	0.27	1.23	0.42	0.41	0.18	2.55
<b>Keskiarvo</b>	<b>0.13</b>	<b>0.27</b>	<b>1.38</b>	<b>0.72</b>	<b>0.44</b>	<b>0.20</b>	<b>3.14</b>

Keskiarvo 2021	0.13	0.26	1.30	0.70	0.21	0.19	2.79
<b>Muutos '22/'21, %</b>	<b>0.2</b>	<b>4.8</b>	<b>6.5</b>	<b>2.2</b>	<b>106.4</b>	<b>6.4</b>	<b>12.7</b>

# Indeksitalon kiinteistöverot ja maksut 2022



## Kiinteistöverot ja maksut 2022 / 10 suurinta kaupunkia EUR/m<sup>2</sup>/kk

Kaupunki	Tontin kiint.vero	Rakenn. kiint.vero	Kauko- lämpö	Vesi ja jätevesi	Kiinteistö- sähkö	Jätehuolto	Yhteensä
Helsinki	0.59	0.22	1.65	0.57	0.42	0.17	3.63
Espoo	0.36	0.22	1.59	0.57	0.41	0.17	3.31
Lahti	0.22	0.32	1.48	0.64	0.41	0.22	3.29
Tampere	0.35	0.35	1.35	0.67	0.41	0.14	3.27
Turku	0.32	0.24	1.55	0.53	0.40	0.21	3.26
Kuopio	0.26	0.33	1.29	0.77	0.42	0.16	3.23
Jyväskylä	0.19	0.29	1.41	0.77	0.41	0.15	3.22
Vantaa	0.26	0.22	1.31	0.57	0.41	0.17	2.93
Pori	0.12	0.27	1.31	0.60	0.43	0.18	2.91
Oulu	0.27	0.27	1.12	0.56	0.41	0.18	2.81
<b>Keskiarvo</b>	<b>0.29</b>	<b>0.27</b>	<b>1.41</b>	<b>0.63</b>	<b>0.41</b>	<b>0.17</b>	<b>3.19</b>

<b>2021 KA</b>	0.29	0.26	1.32	0.62	0.19	0.17	2.84
Muutos 21->22 (%)	0.0	4.2	6.8	1.7	120.8	4.6	12.1

